

スタッフの個人的主観でお伝えします!

総合スポセンのススメ ～センターの一角編～

このコーナー、スタッフが総合スポセンを愛するあまりに生まれた企画です。総合スポセンのいいところをとにかくアピールするコーナーとだけ思っていたら、今回はセンターの温かい雰囲気のコナーをお伝えします!

おすすめ アットホームな空間

窓口にこう尋ねてくる方が増えました。「こちらでトレーニングができると聞いたんですが...」のはい、出来ます。と、管理棟の一角にある『トレーニングコーナー』までご案内します。いわゆる「トレーニングジム」をイメージして来られた方には物足りないと思いますが、皆様温かい反応をしてくれます。「こじんまりして、使いやすそうね」と笑顔で超ポジティブな意見もありました(笑)。このコーナーの自慢はリポーターが多いことです。事務所にいても笑い声が聞こえてくるくらい、楽しい空間が出来ています。それも数少ないマシンを譲り合ってくださる、皆様の気持ち良い使い方のおかげです。広々としたセンターの一角にいつも笑いの耐えない空間「トレーニングコーナー」に一度来てみませんか♪

【受付時間】午前9時～午後7時
【利用時間】午前9時～午後9時
【休所日】毎週月曜日
(祝日の場合、翌日)

【アクセス】
●JR呉駅より、2番のりばから東のりば行き(苗代・文化大学経由)で「呉市総合スポーツセンター」で下車。
●JR呉駅より、2番のりばから苗代下条行き(昭和支所経由・平原経由)で「苗代」で下車し、徒歩約15分。



センターがあれこれつぶやいています。

〒737-0161
呉市郷原町ワラヒノ山地内



●広島方面から
広島呉道路(クリアライン)天応西ICで降車し、天応支所北交差点(一つめの信号)を左折、県道66号線を焼山方面へ直進し、約15分。
●西条方面から
山陽道高屋JCT-ICから東広島呉自動車道を通り、馬木ICで降車、国道375号線を広方面へ南下、郷原大橋東交差点を右折し、県道66号線を焼山方面へ直進し、約15分。
(※黒瀬IC～阿賀IC間開通)
●呉駅から
県道31号線(呉平谷線)を焼山方面へ北上し、焼山西1丁目交差点を右折、県道66号線を郷原方面へ直進し、約15分。

呉市総合スポーツセンター

TEL 0823-33-0608

FAX 0823-33-0820
e-mail qqaa65x9n@hop.ocn.ne.jp

公益財団法人 呉市体育振興財団

<http://sports-kure.com/>

【呉市総合スポーツセンターだより】略して

総合スポセンだよ! 1月



陸上競技場をはじめ、砂入り人工芝のテニスコート、本格的な野球場、ソフトボールやサッカーができる天然芝の多目的グラウンド、弓道場など全施設に夜間照明が完備される高規格のスポーツ施設が集約されています。

平成24年12月28日発行

謹んで新年のお慶びを申し上げます

新年、明けましておめでとうございます。今年も何とぞよろしく
お願いいたします。 —スタッフ一同—

2013年になりました!総合スポーツセンターも新しい年を迎えることができ感謝です。昨年を振り返ってみると、テニスコート改修工事を始め、初の屋内教室(ヒップホップダンス)を開講するなど、少しずつではありますが、新しいセンターを見ていただけの一年だったように思います。いつも感じるのは、利用者の方に勇気・感動をもらっているということです。そして教えてくれるのは、皆様の「声」なのです。また利用したいと思っ

ただけるような施設

にしたいと思っています。
よろしく願います!

昨年、話題沸騰(?)になったあのコーナーが帰ってきました(笑)

スタッフのコーナー

センターの職員4人の個性が全面的に出るこの企画「何も見ないで書いてみようのコーナー」がまさかの第2弾!お題はやっぱり「今年の干支」です。



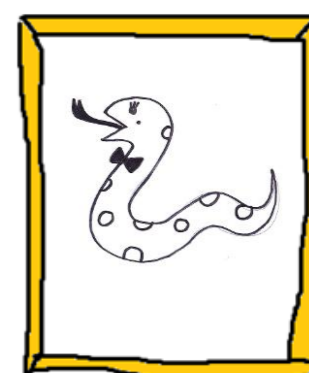
【Y画伯】



【S画伯】



【M画伯】



【K画伯】

呉市総合スポーツセンター行事予定表

平成25年 1月

TEL(0823)33-0608

| 日 | 曜日 | 陸上競技場 | 多目的グラウンド | 野球場 | テニスコート |
|----|----|------------------------------------|--------------------------|-----------------------|---------------------|
| 1 | 火 | 休所日 | | | |
| 2 | 水 | 休所日 | | | |
| 3 | 木 | 休所日 | | | |
| 4 | 金 | | | | |
| 5 | 土 | | | | |
| 6 | 日 | | | | アシニスカップ アシニスクラブ |
| 7 | 月 | 休所日 | | | |
| 8 | 火 | | | | |
| 9 | 水 | | | | |
| 10 | 木 | | | | |
| 11 | 金 | | | | |
| 12 | 土 | トレセン(高校生) サッカー協会 | つばきリーグ(中学生) サッカー協会 | 体験入部 呉中央トルシニア | |
| 13 | 日 | HIF Aファンタジスタカップ地区予選(中学生) サッカー協会 | ユースリーグ(中学生) サッカー協会 | ウィンターリーグ 呉ウィンターリーグ | 冬期ダブルス テニス協会 |
| 14 | 月 | HIF Aファンタジスタカップ地区予選(中学生) サッカー協会 | ユースリーグ(中学生)予備日 サッカー協会 | 体験入部 呉中央トルシニア | アシニスカップ アシニスクラブ |
| 15 | 火 | 休所日 | | | |
| 16 | 水 | | | | |
| 17 | 木 | | | | |
| 18 | 金 | | | | |
| 19 | 土 | ONZA CUP(中学生) サッカー協会 | ONZA CUP(中学生) サッカー協会 | | |
| 20 | 日 | ONZA CUP(中学生) サッカー協会 | ONZA CUP(中学生) サッカー協会 | ウィンターリーグ 呉ウィンターリーグ | 冬期ダブルス テニス協会 |
| 21 | 月 | 休所日 | | | |
| 22 | 火 | | | | |
| 23 | 水 | | | | |
| 24 | 木 | | | | |
| 25 | 金 | | | | |
| 26 | 土 | HIF Aファンタジスタカップ地区予選(中学生) サッカー協会 | コスモ杯(小学生) サッカー協会 | | |
| 27 | 日 | HIF Aファンタジスタカップ地区予選(中学生) サッカー協会 | コスモ杯(小学生) サッカー協会 | ウィンターリーグ 呉ウィンターリーグ | 冬期ダブルス 予備日 テニス協会 |
| 28 | 月 | 休所日 | | | |
| 29 | 火 | | | | |
| 30 | 水 | | ヘリコプター支援支援研修 呉市消防局 | | |
| 31 | 木 | | ヘリコプター支援支援研修 呉市消防局 | | |

☆各競技場の空き状況は公共予約システム(<http://www.e-tetsuzuki99.com/eap-pj/hiroshima/>)からご覧頂けます

【施設利用のご案内】

◆利用料金◆ (利用料金はアマチュアスポーツ使用の場合です。詳しい内容はお問い合わせください。)

| 施設名 | 単位 | アマチュアスポーツに使用する場合 | |
|-------------|----------------|------------------|---------|
| | | 一般 | 高校生以下 |
| ※1 陸上競技場 | 1日(大会使用) | 20,000円 | 10,000円 |
| | 1時間(専用使用) | 2,000円 | 1,000円 |
| | (個人使用) 1人1回 | 200円 | 100円 |
| 多目的グラウンド | 全面 | 1時間 1,200円 | 600円 |
| | 1/2 | 1時間 600円 | 300円 |
| | 1/4 | 1時間 300円 | 150円 |
| テニスコート | 1時間 | 500円 | 250円 |
| 野球場 | 1時間 | 1,000円 | 500円 |
| 弓道場 | 専用使用 | 1時間 700円 | 350円 |
| | 個人使用 | 1人1回 100円 | 50円 |

| 施設名 | 単位 | 使用料 |
|---------------------|-----|------|
| 管理棟会議室1(5.6m×6.3m) | 1時間 | 200円 |
| 管理棟会議室2(和室40畳) | | 400円 |
| 陸上競技場会議室(9.3m×5.7m) | | 200円 |

| 施設名 | 単位 | 使用料 |
|-----------------|------|--------|
| 陸上競技場 | 1時間 | 1,000円 |
| 多目的グラウンド | | 1,000円 |
| テニスコート | | 200円 |
| 野球場 (1面) | | 1,500円 |
| 野球場放送設備及びスコアボード | 1回 | 1,000円 |
| シャワー | 1人1回 | 100円 |

※1 器具使用については別途料金表がありますのでお問い合わせください。

◆予約期間◆

① 利用希望日前月の1日～10日※1までに窓口又はインターネットで予約申請を行ってください。
(受け付けた申請は調整になり、結果は16日に確認できます。)

② 利用希望日前月の16日※2以降は随時ご予約ができます。

※1 窓口での申請は1日が休所日の場合はその翌日、10日が休所日の場合はその前日となります。

※2 窓口での申請は16日が休所日の場合はその翌日となります。

◆お支払い方法◆

利用日の利用時間前までにお支払いをお願いします。

◆インターネットで予約する場合◆

① 窓口でID登録の手続きを行ってください。(無料)

② ひろしま公共施設予約サービスにアクセスし、IDとパスワードを入力後、ご予約できます。

(<https://www.e-tetsuzuki99.com/eap-pj/hiroshima/>)

※インターネットからご予約可能な施設は野球場・テニスコート・弓道場(専用使用)です。他の施設については直接問い合わせてください。



ひろしま公共施設予約サービスQRコード
(空き状況の確認はIDがなくてもできます！)