



利用案内



■休館日

毎週水曜日（但し、祝日の場合は翌日の休日でない日）
年末年始（12月29日～1月3日）

■利用時間

プール 9:00～20:30（入場は20:00まで）
スタジオ 9:00～21:00

■受付

9:00～20:00



●利用料金（平成25年3月31日まで）

施設利用料

区分		一般	高校生以下
個人	一人1回につき	400円	200円
回数券	11枚綴り	4,000円	2,000円

付属施設利用料

施設名	区分	一般	高校生以下
エアロビクススタジオ	1時間までごとに	600円	300円
会議室	1時間までごとに	200円	
エアロバイク	一人1回につき	100円	
シャワー(3階)	一人1回につき	100円	

※入場料の類を徴収して利用する場合の利用料は、当該基本利用料
5割増しに、即売会の類の催し物、商品の広告・宣伝その他の
商業活動のために利用する場合の利用料は当該基本利用料の3倍
相当する額とします。



個人利用者の減免対象

- ・身体障害者手帳
- ・精神障害者保健福祉手帳
- ・療育手帳
- ・戦傷病者手帳
- ・呉市「いきいきパス(障害)」
- 上記の交付を受けた方とその介護者
- ・被爆者健康手帳の交付を受けた者
- ・呉市「いきいきパス(敬老)」
- 上記の交付を受けた方

※これらの手帳をお持ちの方は、
受付で呈示をしていただくと
無料でプールを利用できます。

公益財団法人 呉市体育振興財団

<http://sports-kure.com/shisetsu/s-550>

かわせみだより 春号

平成25年2月28日 発行



平成25年4月1日から利用料金が変わります！！

このたび、呉市は使用料の改定を行いました。
スポーツ施設についても、より多くの方が効率的に利用できるよう、
次のとおり施設利用料の見直しをしております。
利用者の皆様には、ご理解とご協力をお願いいたします。



1回利用	利用者	現料金	➔	新料金
	一般	400円		500円
	高校生以下	200円		250円

回数券 (11枚綴り)	利用者	現料金	➔	新料金
	一般	4,000円		5,000円
	高校生以下	2,000円		2,500円

スタジオ使用料

施設名	利用者	現料金	➔	新料金	
	エアロビクススタジオ	一般		600円	700円
	高校生以下	300円		350円	

※平成25年4月1日以降は、平成25年3月31日までに購入の各種利用券で広温水プール、
川尻温水プールをご利用の場合は、新料金との差額をお支払いください。



(平成24年度) 主催・サークル計画

主催 [緑色] その他の色 [黄色] サークル [水色]

月	10	11	12	13	14	15	16	17	18	19	20	21
1コース		アクアビクス教室							フジSC			
2コース												
3コース												
4コース												
5コース												
6コース									J E S C			
スタジオ		シェイプアップ&ダンス		もっと若くなる体操			川尻クラシックバレエ	Y O G A				
火	1コース										アクアビクス教室	
2コース												
3コース											JESC	
4コース												
5コース												
6コース												
スタジオ		3B体操第1・3 太極拳2・4							J E S C			エアロビクス
水	休館日											
木	1コース		水中ウォーク教室									
2コース												
3コース									JESC		土居	
4コース												
5コース												
6コース			水中ウォーク教室						J E S C			
スタジオ		エアロビクス										エアロビクス
金	1コース											
2コース			成人水泳教室									
3コース											JESC	
4コース												
5コース											J E S C	
6コース												
スタジオ		金曜日 エアロビクス										マットサイエンス
土	1コース											
2コース												
3コース			土居									
4コース									J E S C			
5コース			土曜児童水泳教室									
6コース									J E S C			
スタジオ												ヨガ健康 第1・2・3
日	1コース	日曜日は教室を開いておりません。										
6コース												
スタジオ												

★1～4コース:水深120～130cm

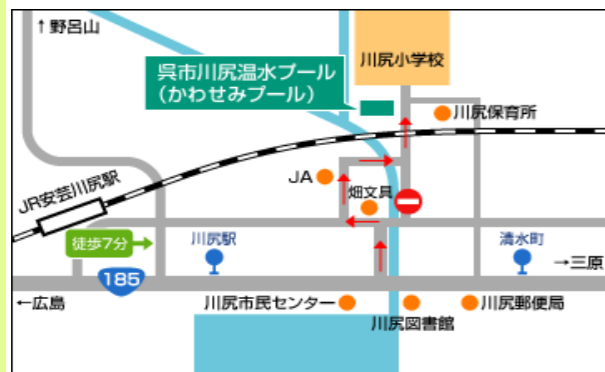
★5～6コース:水深80～90cm

◆教室・サークル活動中のコースには、一般の方は入ることができません。フリーのコースをご利用ください◆

この他に、小学校・保育所・幼稚園の授業が入ることがございます。

ロビーに利用予定表(詳細)がございます。ご利用ください。

アクセスマップ



- 電車
JR呉線「川尻駅」から徒歩7分
- バス
広電バス「川尻駅」「清水町」から徒歩7分
- 駐車場について
小学校下の駐車場は川尻温水プール専用ではなく、川尻保育所と共用です。
川尻温水プールサイドに専用駐車場(軽6台)がございますが、可能な限り乗り合わせ、或いは公共交通機関でのご来場をお願いします。

〒737-2605

呉市川尻町久俊1-1-10

川尻(かわせみ)温水プール

TEL (0823)87-5555

FAX (0823)87-5656

教室案内

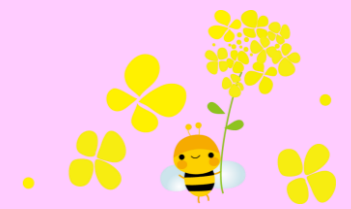
幼児水泳教室

対象 4～6歳
日時 4/9～5/9の火・木曜日15:30～17:00(全10回)
申込 3/4月～3/14木
定員 30人※申込み多数の場合は抽選
料金 5,000円



水中ウォーキング教室

対象 18歳以上
日時 4/4～6/13の木曜日10:30～12:00(全10回)
申込 3/4月～3/14木
定員 25人※申込み多数の場合は抽選
料金 5,000円



成人水泳教室

対象 18歳以上
日時 4/5～6/14の金曜日10:00～11:30(全10回)
申込 3/4月～3/14木
定員 45人※申込み多数の場合は抽選
料金 5,000円



アクアビクス(月・朝)教室

対象 18歳以上
日時 4/1～6/24の月曜日10:00～11:30(全10回)
申込 3/4月～3/14木
定員 30人※申込み多数の場合は抽選
料金 5,000円



アクアビクス(火・夜)教室

対象 18歳以上
日時 4/9～6/18の火曜日19:00～20:30(全10回)
申込 3/4月～3/14木
定員 20人※申込み多数の場合は抽選
料金 5,000円



土曜児童水泳教室

対象 小学生
日時 4/13～6/22の土曜日A10:30～12:00 B13:00～14:30 C14:30～16:00(各10回)
申込 3/15金～3/25月
定員 A45人 B45人 C15人※申込み多数の場合は抽選
料金 各4,000円