

かわせみだより 冬号

平成25年12月26日 発行

教室案内

幼児水泳教室

対象 4～6歳

日時 2/13～3/18の火・木曜日15:30～17:00（全10回）

申込 1/14火～1/24金17時まで

定員 30人※申込み多数の場合は抽選

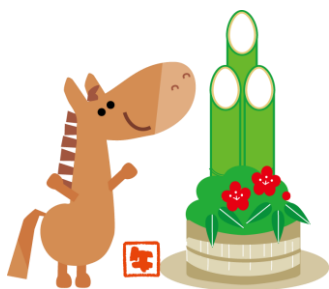
料金 5,000円



年始の開館日のお知らせ



年始は、1月4日(土)から開館いたします



9:00～16:30まで

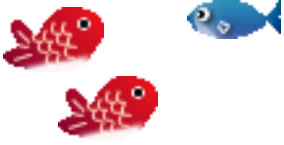
16:00受付終了

17:00閉館です



1月5日(日)から平常通りご利用いただけます





利用案内



■休館日

毎週水曜日
(但し、祝日の場合は翌日の休日でない日)
年末年始(12月29日～1月3日)

■利用時間

プール 9:00～20:30
(入場は20:00まで)
スタジオ 9:00～21:00

■受付

9:00～20:00

●利用料金

施設利用料

| 区分 | | 一般 | 高校生以下 |
|-----|---------|--------|--------|
| 個人 | 一人1回につき | 500円 | 250円 |
| 回数券 | 11枚綴り | 5,000円 | 2,500円 |

付属施設利用料

| 施設名 | 区分 | 一般 | 高校生以下 |
|------------|----------|------|-------|
| エアロビクススタジオ | 1時間までごとに | 700円 | 350円 |
| 会議室 | 1時間までごとに | 200円 | |
| エアロバイク | 一人1回につき | 100円 | |
| シャワー(3階) | 一人1回につき | 100円 | |

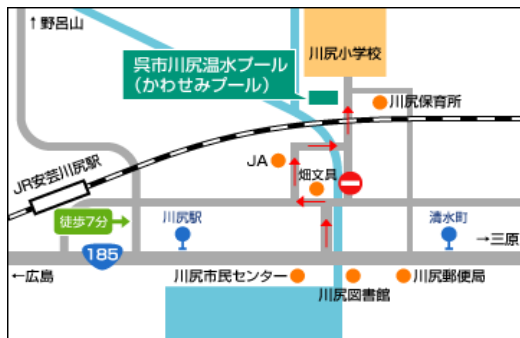
※入場料の類を徴収して利用する場合の利用料は、当該基本利用料の5割増しに、即売会の類の催し物、商品の広告・宣伝その他の商業活動のために利用する場合の利用料は当該基本利用料の3倍に相当する額とします。

個人利用者の減免対象

- ・身体障害者手帳
 - ・精神障害者保健福祉手帳
 - ・療育手帳
 - ・戦傷病者手帳
 - ・呉市「いきいきパス(障害)」
- 上記の交付を受けた方とその介護者
- ・被爆者健康手帳の交付を受けた者
 - ・呉市「いきいきパス(敬老)」
- 上記の交付を受けた方

※これらの手帳をお持ちの方は、
受付で呈示をしていただくと
無料でプールを利用できます。

アクセスマップ



川尻(かわせみ)温水プール

- 電車
JR呉線「川尻駅」から徒歩7分
- バス
広電バス「川尻駅」「清水町」から徒歩7分
- 駐車場について
小学校下の駐車場は川尻温水プール専用ではなく、川尻保育所と共用です。
川尻温水プールサイドに専用駐車場(軽6台)がございますが、可能な限り乗り合わせ、或いは公共交通機関でのご来場をお願いします。

〒737-2605

呉市川尻町久俊1-1-10

TEL (0823)87-5555

FAX (0823)87-5656