



利用案内



■休館日

毎週水曜日（ただし、祝日の場合は翌日の休日でない日）
年末年始（12月29日～1月3日）

■利用時間

プール 9:00～20:30（入場は20:00まで）
スタジオ 9:00～21:00

■受付

9:00～20:00

●利用料金

施設利用料

区分		一般	高校生以下
個人	一人1回につき	500円	250円
回数券	11枚綴り	5,000円	2,500円

付属施設利用料

施設名	区分	一般	高校生以下
エアロビクススタジオ	1時間までごとに	700円	350円
会議室	1時間までごとに	200円	
エアロバイク	一人1回につき	100円	
シャワー(3階)	一人1回につき	100円	

※入場料の類を徴収して利用する場合の利用料は、
当該基本利用料の5割増しに、即売会の類の催し物、
商品の広告・宣伝その他の商業活動のために
利用する場合の利用料は当該基本利用料の
3倍に相当する額とします。



個人利用者の減免対象

- ・身体障害者手帳
- ・精神障害者保健福祉手帳
- ・療育手帳
- ・戦傷病者手帳
- ・呉市「いきいきパス(障害)」
上記の交付を受けた方とその介護者
- ・被爆者健康手帳の交付を受けた者
- ・呉市「いきいきパス(敬老)」
上記の交付を受けた方

※これらの手帳をお持ちの方は、
受付で呈示をしていただくと
無料でプールを利用できます。

公益財団法人 呉市体育振興財団

<http://sports-kure.com/shisetsu/s-550>

かわせみだより 5月号

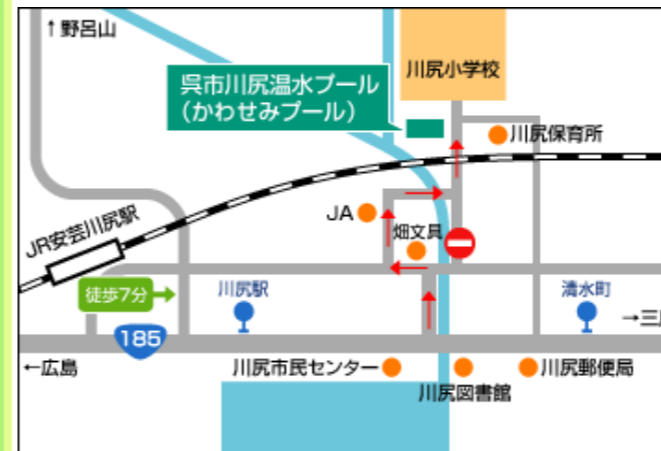
平成26年4月27日 発行

かわせみプーるからお知らせ

6月2日(月)・3日(火)は
プール掃除の為、
休館となります。



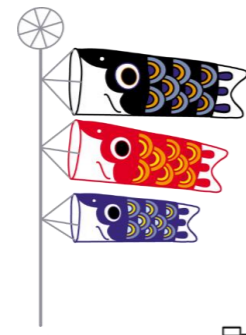
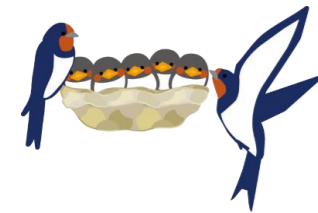
アクセスマップ



- 電車
JR呉線「川尻駅」から徒歩7分
- バス
広電バス「川尻駅」「清水町」から徒歩7分
- 駐車場について
小学校下の駐車場は川尻温水プール専用ではなく、川尻保育所と共用です。
川尻温水プール北側に専用駐車場(軽6台)がございますが、可能な限り乗り合わせ、或いは公共交通機関でのご来場をお願いします。

〒737-2605
呉市川尻町久俊1-1-10
TEL (0823)87-5555
FAX (0823)87-5656

川尻(かわせみ)温水プール



		10	11	12	13	14	15	16	17	18	19	20	21
月	1コース		アクアビクス							フジSC			
	2コース		教室										
	3コース												
	4コース										フジSC		
	5コース												
	6コース										J E S C		
	スタジオ		シェイプアップ&ダンス						川尻クラシックバレエ		Y O G A		
火	1コース											アクアビクス	
	2コース											教室	
	3コース												
	4コース									J E S C			
	5コース							幼児水泳教室					
	6コース									J E S C			
	スタジオ		3B体操第1・3 太極拳2・4			ボール ピラティス						エアロビクス	
水	休 館 日												
木	1コース			水中ウォーク									
	2コース			教室									
	3コース												
	4コース									J E S C	土居		
	5コース			水中ウォーク				幼児水泳教室					
	6コース			教室						J E S C			
	スタジオ			エアロビクス								エアロビクス	
金	1コース						アクアクラブ						
	2コース												
	3コース			成人水泳教室									
	4コース									J E S C			
	5コース												
	6コース									J E S C			
	スタジオ						フラダンス					マット サイエンス	
土	1コース												
	2コース												
	3コース			土居									
	4コース			土曜児童 水泳教室		土曜児童 水泳教室				J E S C			
	5コース												
	6コース									J E S C			
	スタジオ						ヨガ健康 第1・2・3						
日	1コース ～ 6コース	日曜日は教室を開いておりません。											
	スタジオ												

☆1～4コース:水深120～130cm
☆5～6コース:水深80～90cm

◆教室・サークル活動中のコースには、一般の方は入ることができません。フリーのコースをご利用ください◆
この他に、小学校・保育所・幼稚園の授業が入ることがございます。
ロビーに利用予定表(詳細)がございます。ご利用ください。
尚、運営上予定表は予告なく変更となる場合もございます。ご了承ください。

※夏休みは、夏季児童短期水泳教室等がございますので、スケジュール等が変更することがあります。
また、個人の利用も、常時出来ます。
プールの利用時間は、9:00～20:30(受付終了20:00)、スタジオの利用時間は、9:00～21:00です。



教室案内



幼児水泳教室

対象 4～6歳以上

日時 5/22～6/26の火・木曜日
15:30～17:00(全10回)

申込 4/24木～5/8木17時

定員 30人※申込み多数の場合は抽選

料金 5,000円

アクアビクス(火・夜)教室

対象 18歳以上

日時 7/15～9/16の火曜日
19:00～20:30(全10回)

申込 6/9月～6/20金17時

定員 20人※申込み多数の場合は抽選

料金 5,000円

お問い合わせ・申込方法
申込期間内に

かわせみプールに来館又はお電話
(87-5555)

※実施日及び実施時間は
変更する場合があります。

6月から小学校の授業が始まります。
5月末、広報に予定表を掲載し、
お知らせします。

ご迷惑をおかけしますが、
ご協力よろしくお願ひ致します。