



# 利用案内



## ◆休館日

毎週水曜日  
(ただし、祝日の場合は翌日の休日でない日)  
年末年始(12月29日～1月3日)

## ◆利用時間

プール 9:00～20:30(入場は20:00まで)  
スタジオ 9:00～21:00

## ◆受付

9:00～20:00

## ●利用料金

### 施設利用料

区分		一般	高校生以下
個人	一人1回につき	500円	250円
回数券	11枚綴り	5,000円	2,500円

### 付属施設利用料

施設名	区分	一般	高校生以下
エアロビクススタジオ	1時間までごとに	700円	350円
会議室	1時間までごとに	200円	
エアロバイク	一人1回につき	100円	
シャワー(3階)	一人1回につき	100円	

※入場料の類を徴収して利用する場合の利用料は、当該基本利用料の5割増しに、即売会の類の催し物、商品の広告・宣伝その他の商業活動のために利用する場合の利用料は当該基本利用料の3倍に相当する額とします。

## 個人利用者の減免対象

- ・身体障害者手帳
- ・精神障害者保健福祉手帳
- ・療育手帳
- ・戦傷病者手帳
- ・呉市「いきいきパス(障害)」
- 上記の交付を受けた方とその介護者
- ・被爆者健康手帳の交付を受けた者
- ・呉市「いきいきパス(敬老)」
- 上記の交付を受けた方

※これらの手帳をお持ちの方は、  
受付で呈示をしていただくと  
無料でプールを利用できます。

★水着と水泳帽子は必ず着用して下さい。

★装飾品(ネックレス・ブレスレット・ピアス・イヤリング  
時計・指輪・眼鏡)等を付けて泳がないで下さい。

★入水前には、十分な準備体操・シャワーを浴びて  
化粧・整髪料は必ず落として遊泳して下さい。

★酒気を帯びている方は入場できません。

☆水泳を禁止されてる人  
(心臓病・肋膜炎・中耳炎・高血圧・その他感染症)

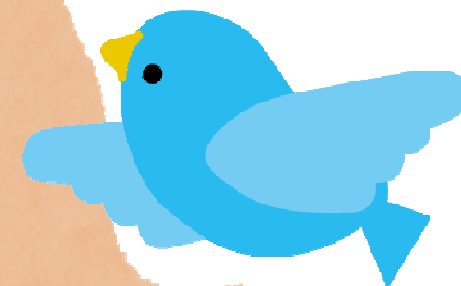
その他館内掲示板の注意事項・禁止事項に従って下さい。  
また、ご不明な点は係員にお問い合わせ下さい。



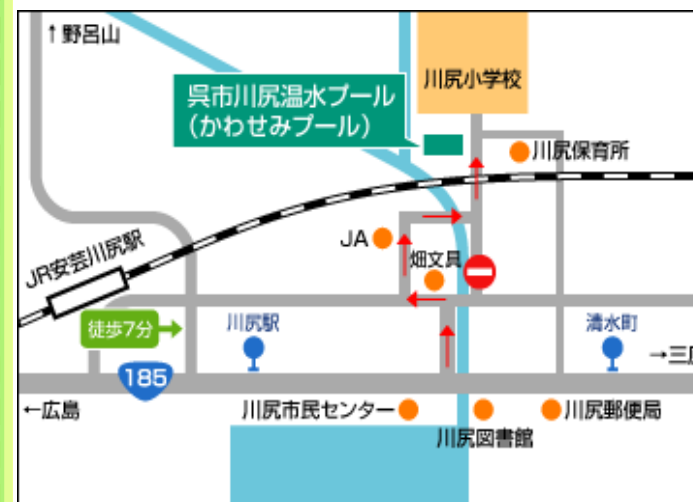
# かわせみだより 3月号

平成27年 2月26日 発行

4月からの教室の申込みが始まります。  
申込みのお忘れがないように  
ご注意ください。  
詳しくは中面に記載して  
おりますので、ご覧下さい!!



## アクセスマップ



- 電車  
JR呉線「川尻駅」から徒歩7分
- バス  
広電バス「川尻駅」「清水町」から徒歩7分
- 駐車場について  
小学校体育館下の駐車場をご利用ください。  
川尻温水プールサイドにも専用駐車場(軽6台)がございます。可能な限り乗り合わせ、或いは公共交通機関でのご来場をお願いします。

川尻(かわせみ)温水プール

〒737-2605 呉市川尻町久後1-1-10  
TEL (0823)87-5555  
FAX (0823)87-5656



月	1コース		アクアビクス							フジSC		
	2コース		教室									
	3コース											
	4コース									フジSC		
	5コース											
	6コース									JESC		
	スタジオ		シェイプアップ&ダンス							川尻クラシックバレエ		
火	1コース											アクアビクス
	2コース											教室
	3コース											
	4コース									JESC		
	5コース											幼児水泳教室
	6コース									JESC		
	スタジオ		3B体操第1・3 太極拳2・4							ボール ピラティス		
水	休 館 日											
木	1コース											
	2コース			水中ウォーク								
	3コース			教室								
	4コース									JESC	土居	
	5コース			水中ウォーク								幼児水泳教室
	6コース			教室						JESC		
	スタジオ			エアロビクス								エアロビクス
金	1コース									アクアクラブ		
	2コース											
	3コース			成人水泳教室								
	4コース									JESC		
	5コース											
	6コース									JESC		
	スタジオ									フラダンス		マット サイエンス
土	1コース											
	2コース											
	3コース			土居								
	4コース									JESC		
	5コース			土曜児童 水泳教室						JESC		
	6コース									JESC		
	スタジオ									ヨガ健康 第1・2・3		
日	1コース ～ 6コース	日曜日は教室を開いておりません。										
	スタジオ											

☆1～4コース:水深120～130cm  
☆5～6コース:水深80～90cm

◆教室・サークル活動中のコースには、一般の方は入ることができません。フリーのコースをご利用ください◆  
この他に、小学校・保育所・幼稚園の授業が入ることがございます。  
ロビーに利用予定表(詳細)がございます。ご利用ください。  
尚、運営上予定表は予告なく変更となる場合もございます。ご了承ください。

※夏休みは、夏季児童短期水泳教室等がございますので、スケジュール等が変更することがあります。  
また、個人の利用も、常時出来ます。  
プールの利用時間は、9:00～20:30(受付終了20:00)、スタジオの利用時間は、9:00～21:00です。



# 教室案内

申込・お問い合わせ(87-5555)  
申込方法 申込期間内にかわせみプールに来館又はお電話  
※申込多数の場合は、締切日17時抽選とします。

## 第1回幼児水泳教室

対象 4～6歳以上  
日時 4/7～5/19の火・木曜日  
15:30～17:00(全10回)  
申込 3/5木～3/15日17時  
定員 30人※申込み多数の場合は抽選  
料金 5,000円

## 水中ウォーキング教室

対象 18歳以上  
日時 4/2～6/18の木曜日  
10:30～12:00(全10回)  
申込 3/5木～3/15日17時  
定員 25人※申込み多数の場合は抽選  
料金 5,000円

## 成人水泳教室

対象 18歳以上  
日時 4/3～6/5の金曜日  
10:00～11:30(全10回)  
申込 3/5木～3/15日17時  
定員 45人※申込み多数の場合は抽選  
料金 5,000円

※実施日及び実施時間は  
変更する場合があります。

## アクアビクス(月・朝)教室

対象 18歳以上  
日時 4/6～6/22の月曜日  
10:00～11:30(全10回)  
申込 3/5木～3/15日17時  
定員 30人※申込み多数の場合は抽選  
料金 5,000円

## アクアビクス(火・夜)教室

対象 18歳以上  
日時 4/7～6/23の火曜日  
19:00～20:30(全10回)  
申込 3/5木～3/15日17時  
定員 20人※申込み多数の場合は抽選  
料金 5,000円

## 土曜児童水泳教室

対象 小学生  
日時 4/11～7/4の土曜日  
A10:30～12:00  
B13:00～14:30  
C14:30～16:00(各12回)  
申込 3/14土～3/24火 17時  
定員 A45人 B45人 C15人  
※申込み多数の場合は抽選  
料金 各4,800円

