

令和5年度 5月 呉市川尻温水プール 水泳教室及びサークル使用計画

	9	10	11	12	13	14	15	16	17	18	19	20	21
月	1コース		アクアビクス 教室										
	2コース												
	3コース										フジSC		
	4コース										フジSC		
	5コース										フジSC		
	6コース												
	スタジオ											川尻クラシックバレエ	
火	1コース												
	2コース												
	3コース												
	4コース										JESC		
	5コース												
	6コース											JESC	
	スタジオ		太極拳										
水	休館日												
木	1コース												
	2コース												
	3コース												
	4コース										JESC	土居SC	
	5コース												
	6コース											JESC	
	スタジオ		健康エアロビクス									DDG	
金	1コース												
	2コース												
	3コース												
	4コース											JESC	
	5コース											JESC	
	6コース												
	スタジオ										レイフラワー かわせみ		マット サイエンス
土	1コース												
	2コース												
	3コース												
	4コース												JESC
	5コース												JESC
	6コース												
	スタジオ												キック ボクササイズ
日	1コース	日曜日は教室を開いておりません。											
	6コース	日曜日は教室を開いておりません。											
	スタジオ											JESC	スタジオ清掃

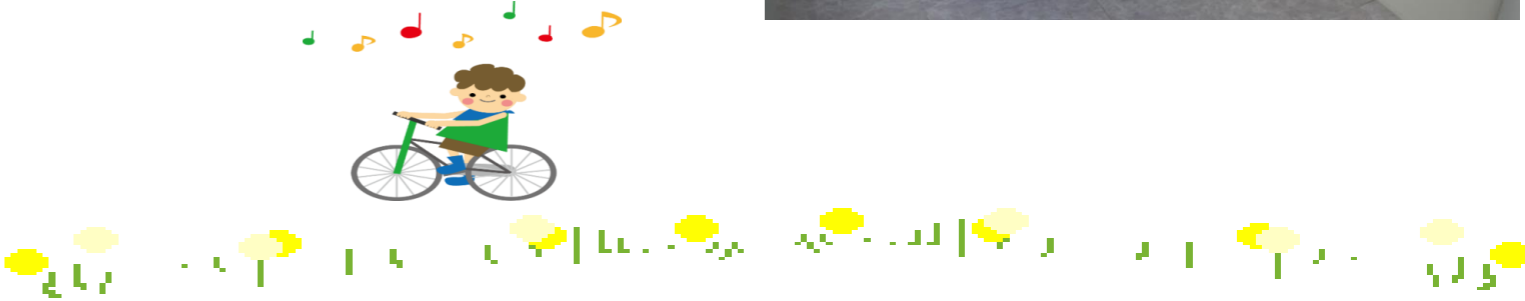
令和5年 4月20日現在

☆1~4コース:水深120~130cm
☆5~6コース:水深80~90cm

◇教室・サークル活動中のコースには、一般の方は入ることができません。フリーのコースをご利用ください。◇
ロビーに利用予定表がございます。ご活用ください。
尚、運営上予定表は予告なく変更となる場合もございます。ご了承ください。
教室開催日の詳細については月間予定表を参照してください。

プールの使用時間は、9:00~20:30(受付終了20:00)、スタジオの使用時間は、9:00~21:00です。

《エアロバイク》
現在、2台のうち、1台利用できます。
引き続き、体調管理・人と人との距離
確保、にご協力をお願いいたします。

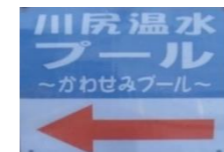
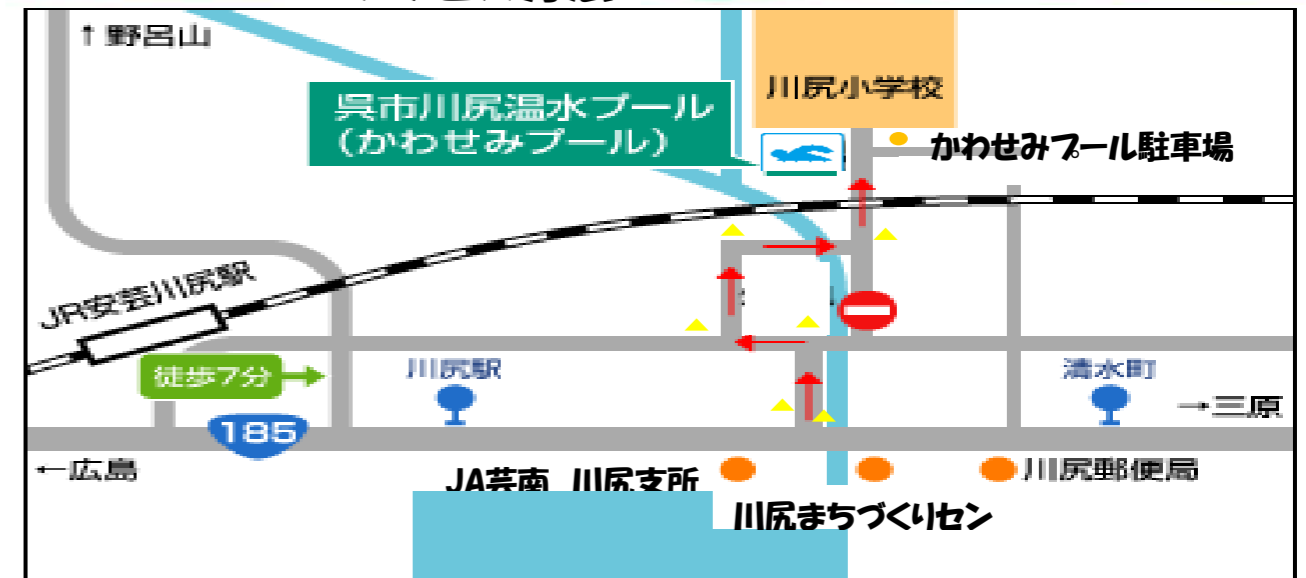


お知らせ

川尻温水プールで呉市立川尻小学校の水泳授業が、6月中旬から始まります。広報誌に利用予定を掲載し、お知らせします。ご理解ご協力をお願いいたします。



＜アクセス方法＞



この看板を参考に來館ください。
▲ このマークの所にあります。