

施設利用のご案内



◆休館日

毎週水曜日
(ただし、休日の場合は翌日の休日でない日)
年末年始(12月29日～1月3日)

◆利用時間

プール 9:00～20:30(入場は20:00まで)
スタジオ 9:00～21:00

◆受付時間

9:00～20:00

●利用料

施設利用料

区 分		一 般	高校生以下
個 人	一人1回につき	500円	250円
回 数 券	11枚綴り	5,000円	2,500円

附属施設等利用料

施設名等	区 分	一 般	高校生以下
エアロビクススタジオ	1時間までごとに	840円	420円
会 議 室	1時間までごとに	240円	
エアロバイク	一人1回につき	100円	
シャワー(3階)	一人1回につき	100円	

※入場料の類を徴収して利用する場合の利用料は当該基本利用料の5割増とし、即売会の類の催物、商品の広告・宣伝その他の商業活動のために利用する場合の利用料は当該基本利用料の3倍に相当する額とします。

個人利用者の減免対象

- ・身体障害者手帳
 - ・精神障害者保健福祉手帳
 - ・療育手帳
 - ・戦傷病者手帳
- 上記の交付を受けた者とその介護者

- ・被爆者健康手帳
 - ・バス優待資格確認カード
- 上記の交付を受けた者

※ これらの手帳等をお持ちの方は、
受付で提示をしていただくと
無料でプールを利用できます。

ご利用の皆様にお願い

- ★水着と水泳帽子は必ず着用してください。
- ★装飾品(ネックレス・ブレスレット・ピアス・イヤリング・付け爪・時計・指輪・眼鏡)等を着けて泳がないでください。
- ★入水前には、十分な準備体操・シャワーを浴びて、化粧・整髪料等は必ず落として遊泳してください。
- ★酒気を帯びている方は入場できません。
- ☆水泳を禁止されている方(心臓病・肋膜炎・中耳炎・高血圧・その他感染症)。

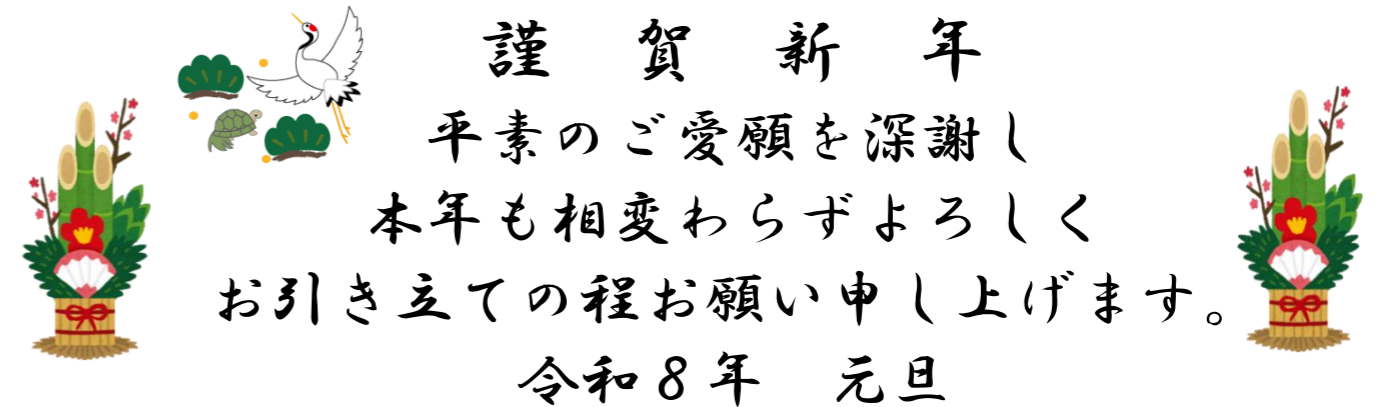
その他、館内掲示板の注意事項・禁止事項に従ってください。

また、ご不明な点は係員にお問い合わせください。



かわせみだより 1月号

令和7年12月25日 発行



謹 賀 新 年

平素のご愛顧を深謝し

本年も相変わらずよろしく

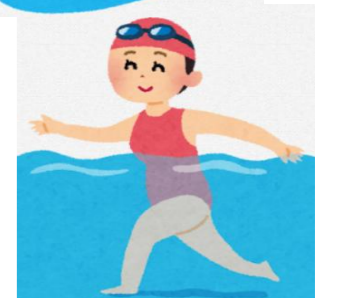
お引き立ての程お願い申し上げます。

令和8年 元旦

呉市川尻温水プール 職員一同

教室体験会受講者募集

新しい年です！！
水泳を始めてみませんか？



★教室体験会★

教室開催期間に **600 [円/回] (3回まで)** で
参加していただいています。

初めての方も是非♪ お気軽にお越しください。
当日、窓口にて受付いたします。

教室名	定員[人]	実施日	曜日	時間	回数	費用[円/回]
水中ウォーキング	10	1/8, 1/15, 1/22	木	10:30～12:00	各3回	600
成人水泳	5	1/9, 1/16, 1/23	金	10:00～11:30		

令和7年度 1月呉市川尻温水プール 水泳教室及びサークル使用計画

	9	10	11	12	13	14	15	16	17	18	19	20	21
月	1コース		アクアピクス										
	2コース		教室										
	3コース										フジSC		
	4コース									フジSC			
	5コース									フジSC			
	6コース												
	スタジオ										川尻クラシックバレエ		
会議室													
火	1コース												
	2コース												
	3コース												
	4コース									JESC			
	5コース												
	6コース						キッズ水泳			JESC			
	スタジオ												
会議室								JESC		JESC			
水	休館日												
木	1コース												
	2コース			ウォーキング									
	3コース											土居SC	
	4コース									JESC			
	5コース			水中									
	6コース			ウォーキング						JESC			
	スタジオ			健康エアロピクス							DDG		
会議室													
金	1コース												
	2コース			成人水泳									
	3コース			教室									
	4コース									JESC			
	5コース									JESC			
	6コース												
	スタジオ										マットサイエンス		
会議室								JESC					
土	1コース												
	2コース												
	3コース			土居SC									
	4コース									JESC			
	5コース			土曜児童			土曜児童水泳教室						
	6コース			水泳教室						JESC			
	スタジオ										キックボクササイズ		
会議室											JESC		
日	1コース	日曜日は教室を開いておりません。											
	5												
	6コース												
	スタジオ	スタジオ清掃											
会議室													

令和7年12月20日現在

☆1～4コース:水深120～130cm
 ☆5～6コース:水深80～90cm

◇教室・サークル活動中のコースには、一般の方は入ることができません。フリーのコースをご利用ください。◇
 ロビーに利用予定表がございます、ご活用ください。
 尚、運営上予定表は予告なく変更となる場合もございます、ご了承ください。
 教室開催日の詳細については月間予定表を参照してください。
 スタジオの使用時間は、9:00～21:00です。

床暖房システム紹介

毎日、寒い日が続いておりますが、当館は冬季期間中、床暖房システムを稼働しております。これにより、体感的には「伝導」、「ふく射」によってプールから出た折に寒さを感じにくくなっています。

